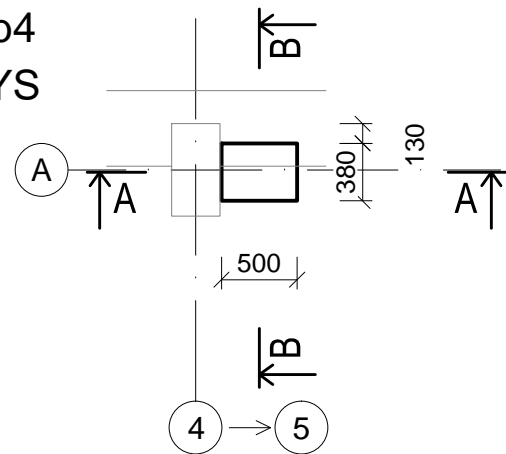


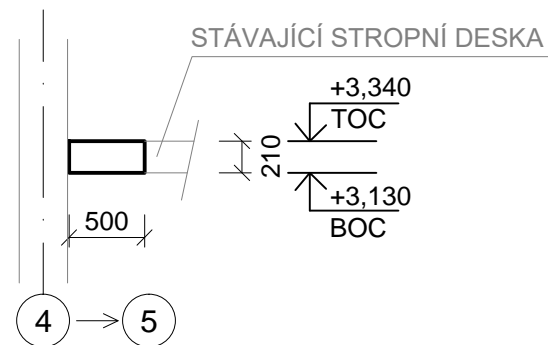
SO 542 DÍLNY MECHANICKÉ ÚDRŽBY A DÍLNY VEDLEJŠÍCH PROVOZŮ

DOBETONÁVKA Db4 - VÝKRES TVARU A VÝZTUŽE

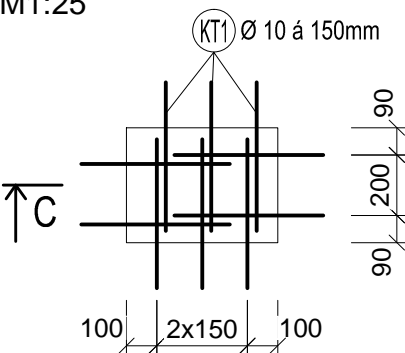
TVAR Db4
PŮDORYS



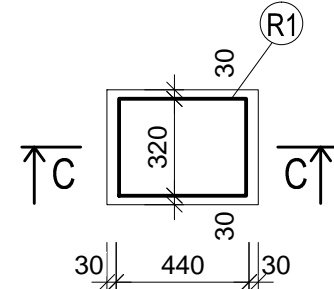
ŘEZ A - A



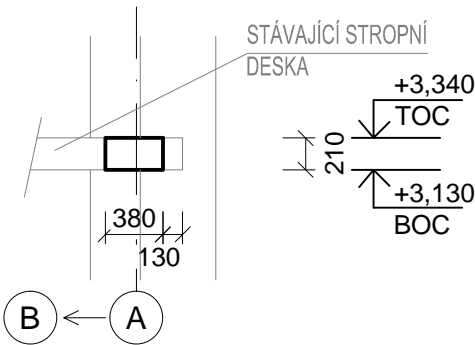
VÝZTUŽ Db4
PŮDORYS - KOTEVNÍ TRNY
M1:25



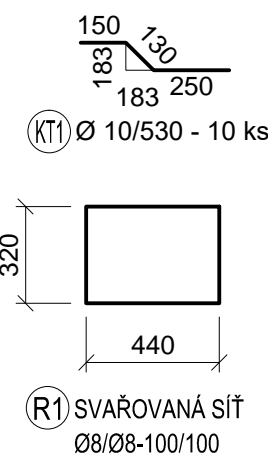
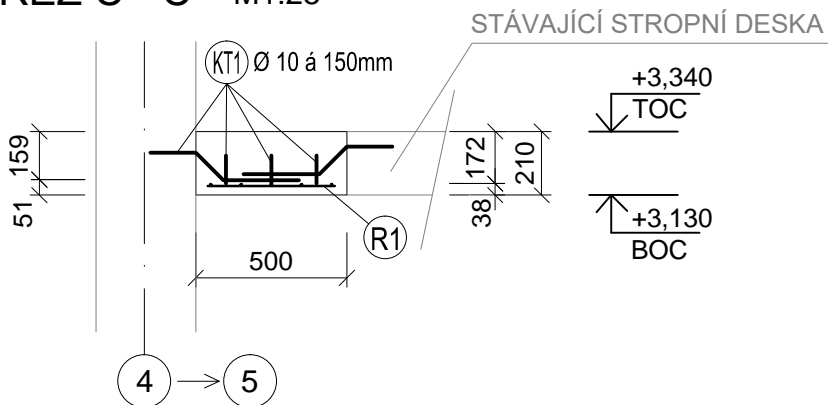
PŮDORYS
- SVAŘOVANÁ SÍŤ
M1:25



ŘEZ B - B



ŘEZ C - C M1:25



TABULKA VÝZTUŽE :

OZN.	PROFIL	ROZMĚRY (m)	PLOCHA (m²)	POČET ks	HMOTNOST (kg/m², kg/m)	HMOTNOST (kg/ks)	HMOTNOST CELKEM (kg)	POZNÁMKA
R1	Ø8/Ø8-100/100	0,440x0,320	0,14	1	7,90	1,11	1,11	KARI SÍŤ
KT1	Ø10	0,53		10	0,617	0,33	3,30	KOTEV.TRNY
HMOTNOST CELKEM (kg)							4,41	

POZNÁMKA:

- VŠECHNY ROZMĚRY STÁVAJÍCÍCH KONSTRUKCÍ NUTNO OVĚŘIT NA STAVBĚ DLE SKUTEČNÉHO STAVU. ROZMĚRY DOBETONÁVKY A VÝZTUŽE PŘÍZPŮSOBIT SKUTEČNOSTI, UPRAVIT DLE POKYNŮ AD NA STAVBĚ.
- KOTEVNÍ TRNY VLEPIT DO VRTŮ Ø12mm DO EPOXIDOVÉHO LEPIDLA

TABULKA VÝKAZU MATERIÁLŮ:

POPIS	MNOŽSTVÍ
BETON C 25/ 30	cca 0,04 m³
OCELOVÁ VÝZTUŽ	4,41 kg

BETON C25/30

OCEL: B500B

KRYTÍ VÝZTUŽE MIN. 30 mm

ROZMĚRY VÝZTUŽE JSOU VZTAŽENY K OSÁM PRUTŮ

U KARI SÍTÍ VÝZTUŽE JSOU VZTAŽENÉ K PRŮNIKU KARI SÍTĚ

0,000 = 252,620 m.n.m

SOUŘADNICOVÝ SYSTÉM JTSK, VÝŠKOVÝ SYSTÉM B.p.v.

OPTIMALIZACE POMOCNÝCH PROVOZŮ

STAVBA OPTIMALIZACE POMOCNÝCH PROVOZŮ	INVESTOR STAVBY SAKO Brno, a.s. Jedovnická 4247/2 628 00 Brno	Č. VYHOTOVENÍ
MÍSTO STAVBY SAKO Brno, a.s. Jedovnická 4247/2, Brno	JMÉNO DATUM PODPIS PROJEKTANT KONTROLOVAL	REVIZE ČÍSLO

STUPEŇ PD: DPS	JMÉNO Ing. E. Bušanská	Ing. J. Novotný	Ing. P.Otépková
ZAK.ČÍSLO: 21-03-01	DATUM 02/2022	02/2022	02/2022
MĚŘÍTKO: 1:50/1:25	PODPIS	PROJEKTANT	KONTROLOVAL
VED. PROJEKTANT			
NÁZEV VÝKR. SO 542 DÍLNY MECHANICKÉ ÚDRŽBY A DÍLNY VEDLEJŠÍCH PROVOZŮ 02 - BETONOVÉ KONSTRUKCE DOBETONÁVKA Db4 - VÝKRES TVARU A VÝZTUŽE		ČÍSLO VÝKR. 21-03-01-SO542-02-018	
ALEF BRNO spol. s r.o. Smetanova 3 602 00 BRNO IČO: 469 81 594 tel./fax: 00420 541249171 e-mail: info@alefbrno.cz		ČÁST: D.1.2	